

## Was macht uns zu Ihrem Ansprechpartner?

- Zertifiziertes Beratungszentrum für Lymphologie
- Erstberatung und Maßnahmen nach Absprache in Praxen möglich
- Bestrumpfung nach individuellen Bedürfnissen des Patienten
- enge Zusammenarbeit mit Ärzten und Therapeuten zertifizierte Mitarbeiter

## Behandlungserfolge gemeinsam erreichen.

Die Zusammenarbeit zwischen Ärzten und Therapeuten, sowie Ihre Mitarbeit bei der KPE garantieren einen optimalen Therapieverlauf. Lassen Sie sich von Ihrem kompetenten Partner Ottobock beraten.



Team Klinik Service

### **Beratungszentrum Lymphologie Ottobock**

Kompetenz-Zentrum Göttingen  
Hermann-Rein-Straße 2a  
37075 Göttingen  
Telefon 0551 3075-10  
Fax 0551 3075-134

### **Öffnungszeiten:**

Montag – Donnerstag 8.00–17.00 Uhr  
Freitag 8.00–15.00 Uhr

[goettingen.ottobock.de](http://goettingen.ottobock.de)



**ottobock.**

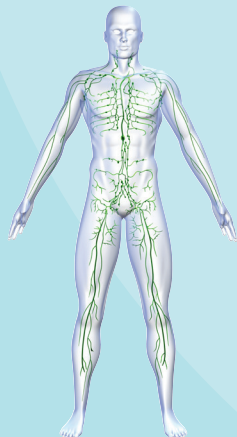
**Versorgung mit Kompressionsstrümpfen in der Lymphologie.**  
Optimale Beratung und individuelle Anpassung.

## Diagnose Lymph- und Lipödem.

Neben dem Blutgefäßsystem besitzt der Körper ein weiteres Netzwerk von Gefäßen, das den Organismus durchzieht: Das lymphatische System. Es besteht aus dem eigentlichen Gefäßsystem und den lymphatischen Organen.

Kommt es zu einer Störung in den Leitungsbahnen des Lymphsystems, kann nicht genügend Gewebsflüssigkeit abtransportiert werden. Die Flüssigkeit staut sich und wird in den umliegenden Geweben eingelagert. Diese Flüssigkeitsansammlung wird als Ödem bezeichnet und kann behandelt werden. Wir unterstützen Sie dabei.

Mit kompetenter Beratung und der aktiven Kommunikation mit Ärzten und Therapeuten, die wir seit vielen Jahren kennen, erstellen wir einen für Sie individuellen Therapieplan. Maßangefertigte Kompressionsstrümpfe mit einer zuverlässigen Nachsorge sind bei uns nicht das Ende einer Versorgung, sondern der Beginn einer vertrauensvollen und engen Zusammenarbeit.



## Weg zur Linderung.

### Die Komplexe Physikalische Entstauungstherapie

Die Erkrankung des Lymphsystems muss regelmäßig behandelt werden. Geeignet dafür ist die Komplexe Physikalische Entstauungstherapie (KPE).

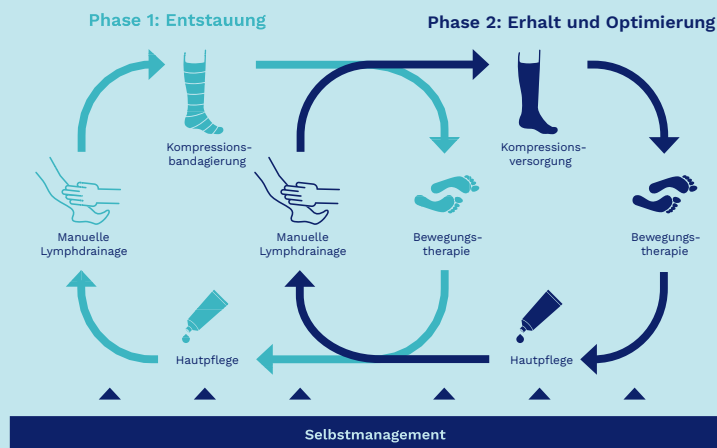
Je früher Sie mit der Therapie beginnen, umso besser sind die Chancen, ein Fortschreiten zu verhindern und sogar den Zustand zu verbessern.

### Die KPE wird in zwei Phasen unterteilt

- die Phase der Entstauung und
- die Phase der Konservierung und Optimierung

Die KPE ist eine kombinierte Behandlungsform, die sich in beiden Phasen aus vier Elementen zusammensetzt, die Voraussetzung für den bestmöglichen Behandlungserfolg sind:

- Hautpflege
- Manuelle Lymphdrainage
- Kompressionstherapie
- Bewegungstherapie



## Die vier Elemente im Detail.

### Hautpflege

Die regelmäßige Pflege zum Schutz der Haut ist unverzichtbar, da sie beim Lymphödem zu Entzündung und Infektionen neigt. Die Hautpflege sollte zweimal täglich, morgens und abends durchgeführt werden.

### Manuelle Lymphdrainage

Die ML wird von darauf spezialisierten Physiotherapeuten durchgeführt. In der 1. Phase der KPE sollte die ML ein- bis zweimal täglich durchgeführt, in der 2. Phase sollte sie dann auf ein- bis dreimal in der Woche reduziert werden.

### Kompressionstherapie

In der 1. Phase der KPE erfolgt die Kompressionstherapie mittels Bandagen im direkten Anschluss an die ML. In der 2. Phase der KPE erfolgt die Kompressionstherapie durch medizinische Kompressionsstrümpfe. Zur Behandlung von Lymphödem dürfen in der Regel nur flachgestrickte Kompressionsstrümpfe nach Maß eingesetzt werden.

### Bewegungstherapie

Sport ist wichtig und sinnvoll - allerdings ist hier ein vernünftiges Maß gefragt. Radfahren, leichtes Lauftraining, Schwimmen und Gymnastik zählen zu den am besten geeigneten Sportarten.