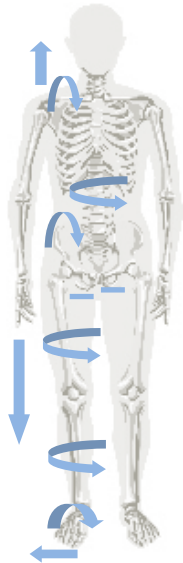


Analyse / Beratung

Eine ausführliche Untersuchung ist die Voraussetzung, um die Ursache für Beschwerden innerhalb komplexer Bewegungsabläufe zu erkennen und ein Versorgungskonzept zu erstellen.

Die Untersuchung beinhaltet:

- Ausführliches Gespräch
- Statikanalyse
- Gang- und Bewegungsanalyse (videounterstützt)
- Belastungsmatrix der Füße
- Palpation der Füße
- Indikationsspezifische Zusatzuntersuchungen



Der Knick-Senkfuß und seine Folgen

Zur besseren Kommunikation mit Ihrem Arzt und Physiotherapeuten erhalten Sie von uns Empfehlungen.

Auf Wunsch ist es möglich die Auswertung der Untersuchung auf einem Datenträger zu bekommen (kostenpflichtig).

Kompetenz

Wir beraten Sie basierend auf dem aktuellen Stand der Wissenschaft. Im interdisziplinären Austausch mit Biomechanikern der Ottobock-Forschung und auf Ganganalyse spezialisierten Physiotherapeuten behalten wir unterschiedliche Behandlungsansätze im Blick. Die Erkenntnisse von internationalen Kongressen und Seminaren fließen in unser individuelles Versorgungskonzept ein.



Individuelle Anpassung

Während eines Anpassungstermins werden alle relevanten Merkmale am Fuß überprüft und präzise in die Einlagenform umgesetzt. Anschließend erfolgt die optimale Abstimmung auf Ihr Schuhwerk.



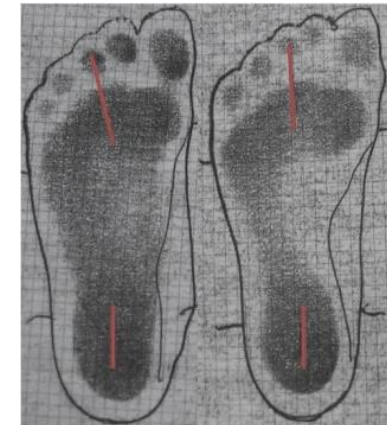
Verlaufskontrolle

Jede Versorgung beinhaltet einen Kontrolltermin nach ca. 4 Wochen.

Hier wird der Fortschritt zum Versorgungsziel abgefragt und ggf. optimiert.

Je nach Komplexität der Versorgung können mehrere Anpassungsschritte notwendig sein.

Bei späteren Anforderungsänderungen bleiben wir Ihr Ansprechpartner und reagieren auf die neue Situation.



Versorgungsbeispiel eines 7jährigen Jungen mit Knick-Senkfüßen und schlaffen Muskeltonus: Links Ausgansssituation; rechts nach 15 monatigem Tragen von sensomotorischen Einlagen.

Einlagengestaltung

Die Materialauswahl und Einlagenform erfolgt individuell, um die natürlichen Bewegungsabläufe zu ermöglichen.

Einlagen mit sensomotorischen Eigenschaften beeinflussen die Muskelspannung und die Koordination indem sie gezielte sensorische Informationen vermitteln. Dadurch können unter anderem Haltungs- und Gleichgewichtsbeschwerden sowie ungünstige Bewegungsmuster verringert oder korrigiert werden.

Einlagen mit bettenden Eigenschaften sorgen für eine gleichmäßige Druckverteilung der Fußsohle. Sie werden nach einem handwerklich gefertigten Gipsabdruck hergestellt.

Indikationsbedingt finden auch andere Konzepte Anwendung.

Kosten

Je nach Komplexität und Indikation kann Ihre Krankenversicherung einen Teil der Kosten für die Einlagenversorgung übernehmen.

Termine

Wir nehmen uns gerne Zeit für Sie.
Die Termine vergeben wir nach Vereinbarung.

Ihre Ansprechpartner



Team Orthetik (von links nach rechts)

Niklas Gatzemeier
Orthopädietechniker

Birgit Ahlborn
Orthopädietechnikermeisterin

Heiko Drewitz (Fachbereichsleitung)
Orthopädietechnikermeister, MSc Neuroorthopädie

Marie Dräger
Orthopädietechnikerin, Sensomotoriktechnikerin

Marisa Leißing
Orthopädietechnikerin

Jonas Zschieschang
Orthopädienschuhtechniker

Otto Bock HealthCare Deutschland GmbH
Kompetenz-Zentrum Göttingen
Forschungs- und Entwicklungswerkstatt
Hermann-Rein-Straße 2a, 37075 Göttingen
Tel.: 0551 30751-0, Fax: 0551 30751-34

Öffnungszeiten:

Mo. - Do. 8:00-17:00 Uhr
Fr. 8:00-15:00 Uhr

ottobock.

Versorgung mit individuellen Schuheinlagen

Analyse – Beratung – Verantwortung

